

## 1kb plus DNA Marker (100-10000bp)

产品编号	产品名称	规格
BL109A	1kb plus DNA Marker (100-10000bp)	50T (250 $\mu$ l)

### 产品简介:

本产品是由 13 条带状双链 DNA 条带组成，适用于琼脂糖凝胶电泳中 DNA 条带的分析。本产品为即用型产品，已含有 1 $\times$ loading buffer，可根据实验需要，直接取 2-5  $\mu$ l 电泳，使用方便，电泳图像清晰。本产品中 13 条带为 100, 250, 500, 750, 1000, 1500, 2000, 3000, 4000, 5000, 6000, 8000, 10000bp。其中 750bp, 1500bp 条带含量为 100ng/5 $\mu$ l，其余条带浓度含量为 50ng/5 $\mu$ l。

### 使用方法:

1、取 2-5 $\mu$ l 本产品加入到琼脂糖凝胶的加样孔中（每 1mm $\times$ 1mm 加样孔加 1 $\mu$ l，如果加样孔宽于 5mm，可以适当增加上样量）进行电泳。

2、建议电泳条件：凝胶浓度为 1.0%，凝胶长度 8-10cm，电泳电压 6-8 v/cm，电泳时间 40-60 分钟。

3、通过 EB 染色后紫外灯下观察条带。

注：如果使用 Goldview 等染料进行染色，由于灵敏度比 EB 低，请酌情增加 Marker 的上样量。

### 注意事项:

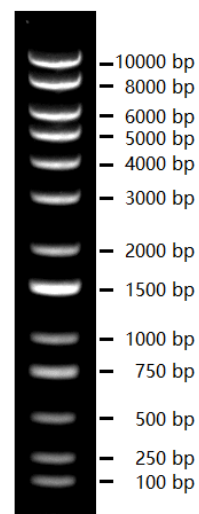
1、琼脂糖的质量对 DNA 的电泳有很大影响，电泳时请尽量使用质量优等的琼脂糖。

2、请使用新鲜配制的电泳缓冲液和新鲜配制的琼脂糖凝胶进行电泳，以保证 Marker 良好的分离效果。

3、该 Marker 适用于 DNA 片段大小的确定和对 DNA 含量的粗略定量，不适用于 DNA 片段含量的精确定量。

### 保存条件:

4 $^{\circ}$ C 贮存 6 个月，-20 $^{\circ}$ C 贮存 2 年。



0.7% TAE 琼脂糖凝胶  
上样 5  $\mu$ l, EB 染色