

## 100bp DNA Marker

产品编号	产品名称	规格
BL101A	100bp DNA ladder	50T (250 $\mu$ l)

### 产品简介:

本产品是由 11 条带状双链 DNA 组成，适用于琼脂糖凝胶电泳中 DNA 条带的分析。本产品为即用型产品，已含 1X loading buffer，可根据实验需要直接取 2-5 $\mu$ l 电泳，使用方便，电泳图像清晰。本产品中 11 条带为 100, 200, 300, 400, 500, 600, 700, 800, 900, 1000, 1500bp，上样 5 $\mu$ l 时各条带 DNA 含量分别为 50ng, 40ng, 30ng, 40ng, 100ng, 60ng, 70ng, 80ng, 90ng, 100ng, 50ng。

### 使用方法:

1、取 2-5 $\mu$ l 本产品加入到琼脂糖凝胶的加样孔中（每 1mm $\times$ 1mm 加样孔加 1 $\mu$ l，如果加样孔宽于 5mm，可以适当增加上样量）进行电泳。

2、建议电泳条件：凝胶浓度 1.0%，凝胶长度 8-10cm，电泳电压 6-8v/cm，电泳时间 30-60 分钟。

3、通过 EB 染色后紫外灯下观察条带。

注：如果使用 Goldview 等染料染色，由于灵敏度比 EB 低，请酌情增加 Marker 的上样量。

### 注意事项:

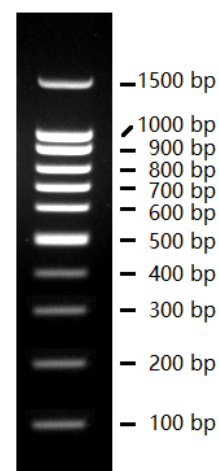
1、琼脂糖的质量对 DNA 的电泳有很大影响，电泳时请尽量使用质量优等的琼脂糖。

2、请使用新鲜配制的电泳缓冲液和新鲜配制的琼脂糖凝胶进行电泳，以保证 Marker 良好的分离效果。

3、该 Marker 适用于 DNA 片段大小的确定和对 DNA 含量的粗略定量，不适用于 DNA 片段的精确定量。

### 保存条件:

4 $^{\circ}$ C 贮存 6 个月，-20 $^{\circ}$ C 贮存 2 年。



2.0% TAE琼脂糖凝胶

上样5  $\mu$ l, EB染色